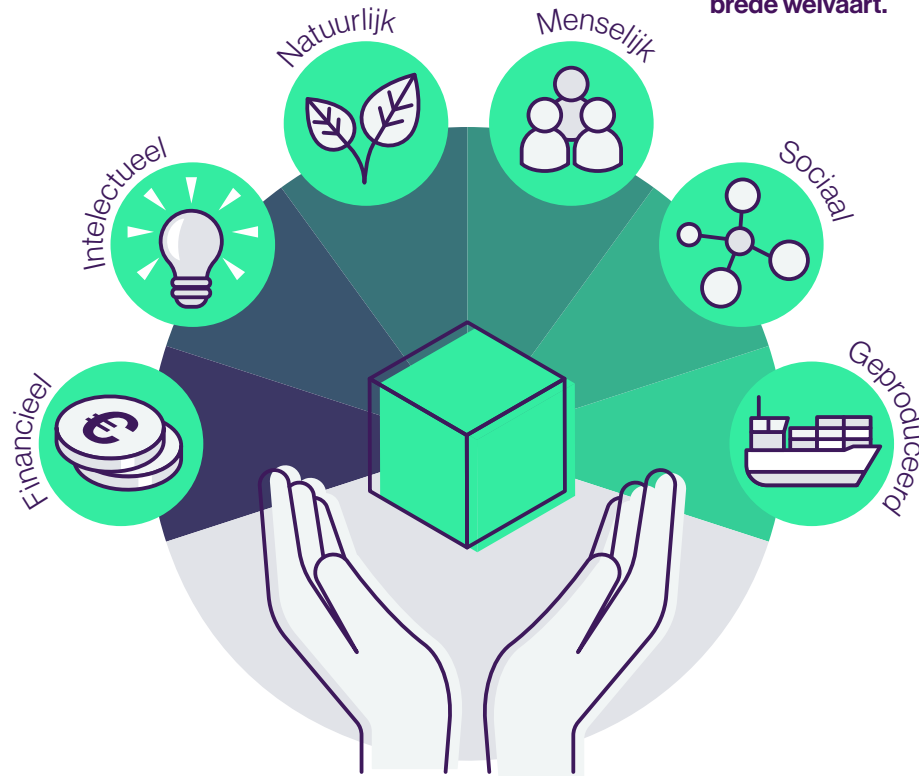


Brede Welvaart

Voor de beste keuzes richting een duurzaam en toekomstvast energiesysteem

Duurzaam Energie Perspectief werkt hard aan het vormgeven van een duurzaam energiesysteem binnen de grenzen van de planeet. Daarom omarmen wij het principe van de brede welvaart in al onze projecten. Dit betekent dat wij ons niet alleen focussen op de technische en financiële haalbaarheid van het geboden eindresultaat, maar onze adviezen ook baseren op de impact die het project of advies heeft op alle aspecten van de brede welvaart.



1

De zes kapitalen

Wij toetsen brede welvaart aan de hand van zes kapitalen die zowel nu als in de toekomst waardevol zijn. Denk hierbij naast financiële en technische haalbaarheid aan zaken als biodiversiteit, werknemerstevredenheid, sociale cohesie en effecten op bodem- en materiaalgebruik.

2

Ons doel 2025 en verder

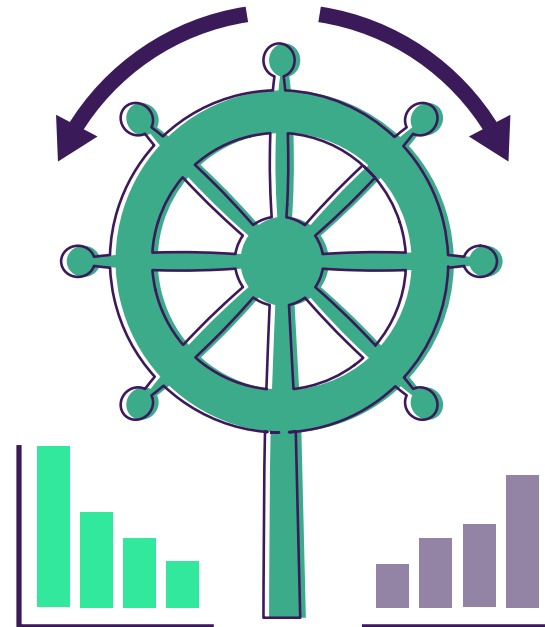
In 2025 is brede welvaart geïntegreerd in alle projecten van Duurzaam Energie Perspectief en expliciet onderdeel van ons werk. Hiermee garanderen wij onze bijdrage aan een duurzaam en toekomstvast energiesysteem.





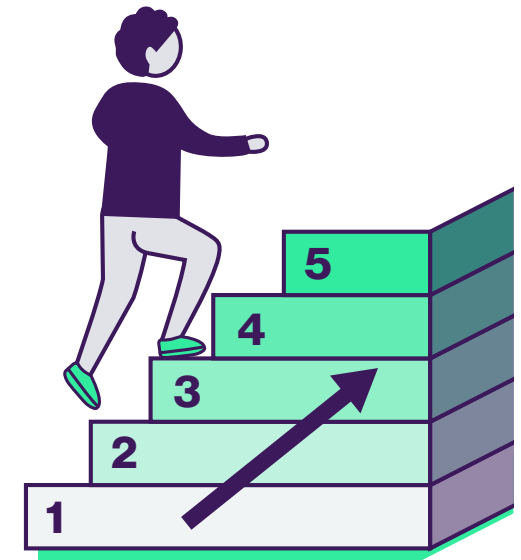
A Impact definiëren en analyseren

Tijdens een project toetsen en analyseren we de impact op zes kapitalen. Dit doen we aan de hand van een impactsessie. Hieruit komt een lijst die zichtbaar maakt op welke kapitalen we impact maken en welke acties hieruit volgen.



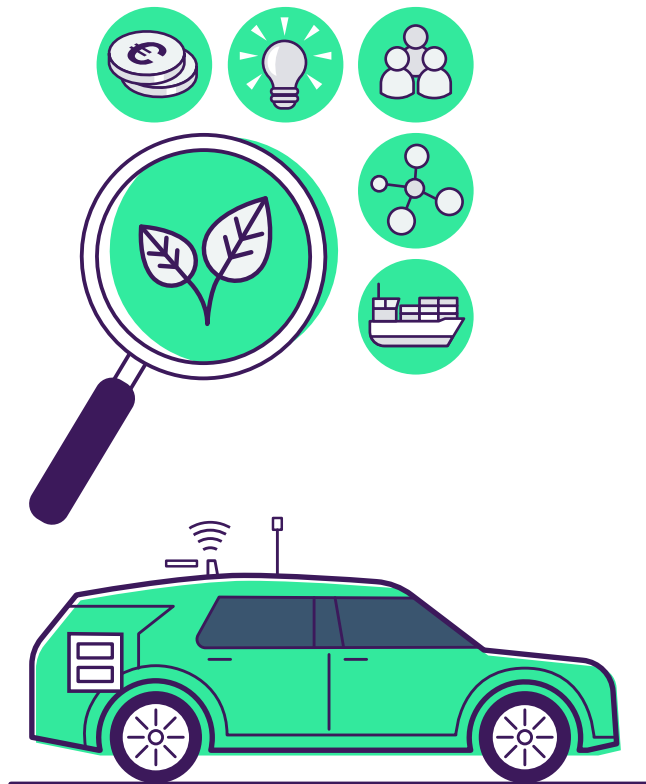
B Sturen op impact

Uitkomsten van de impactsessie kunnen leiden tot keuzes voor en in projecten, randvoorwaarden of criteria om afwegingen in projecten te maken. Naast de technische aspecten leggen we ook vast welke maatregelen, mogelijke risico's en strategieën de maatschappelijke impact van het project vergroten.



C Impact & evaluatie

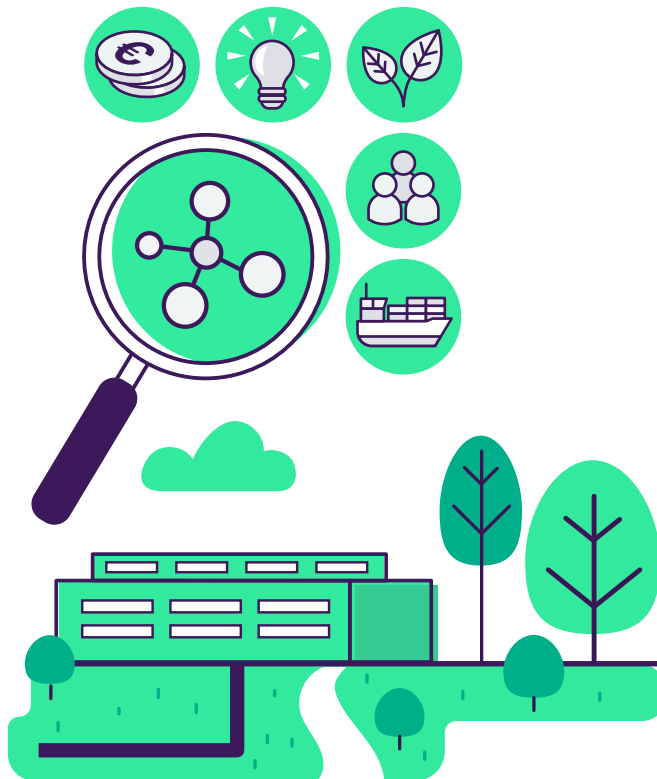
We evalueren onze impact continu en blijven scherp op de vraag hoe we ons hier meer voor kunnen inzetten. Het brede welvaart gedachtengoed is nieuw. We houden extern en intern in de gaten hoe we onszelf hierin kunnen blijven ontwikkelen. Hiervoor gebruikt DEP de intern opgestelde brede welvaarts ladder.



1

Lekzoekauto

Een lekzoekauto maakt de nieuwe wettelijke norm van 4x per jaar gaslekken zoeken haalbaar, doordat een lekzoekauto zonder inzet van extra personeel en op snellere wijze gaslekken kan identificeren. Na het uitvoeren van een impactsessie is het voorstel aangepast naar een elektrische of tweedehandsauto. Via de Impactsessie is het belang van kundig gaslekzoek en onderstreept doordat wederom aan het licht kwam hoe methaanemissies hiermee teruggedrongen worden. Het werkelijke effect wordt op dit moment berekend.



2

Het Modulaire Energie Systeem

Bij Duurzaam Energie Perspectief ontwikkelen we het Modulaire Energie Systeem (MES); een kleinschalige, collectieve warmteoplossing met buurt-warmtepompen. Het aanleggen van zo'n systeem heeft een grote invloed op de omwonenden, na het doen van een impactsessie zijn we ons daar meer bewust van. In het nieuwe ontwerp van het MES wordt beter gekeken naar materiaal- en ruimtegebruik en het effect van de aanleg voor omwonenden.

3

Almere de Vaart

Bedrijventerrein Almere de Vaart heeft groeiambities en wil verduurzamen. Een strategisch energieplan helpt bedrijven en gemeenten om toekomstgerichte keuzes te maken. In het energieplan is niet enkel gekeken naar de technische en financiële haalbaarheid, maar zijn circulariteit en het gebruik van duurzame materialen een integraal onderdeel van de oplossing.

